

COMPRESSER DES FICHIERS

Compresser des fichiers et ou des dossiers sous forme d'un dossier compressé offre plusieurs avantages :

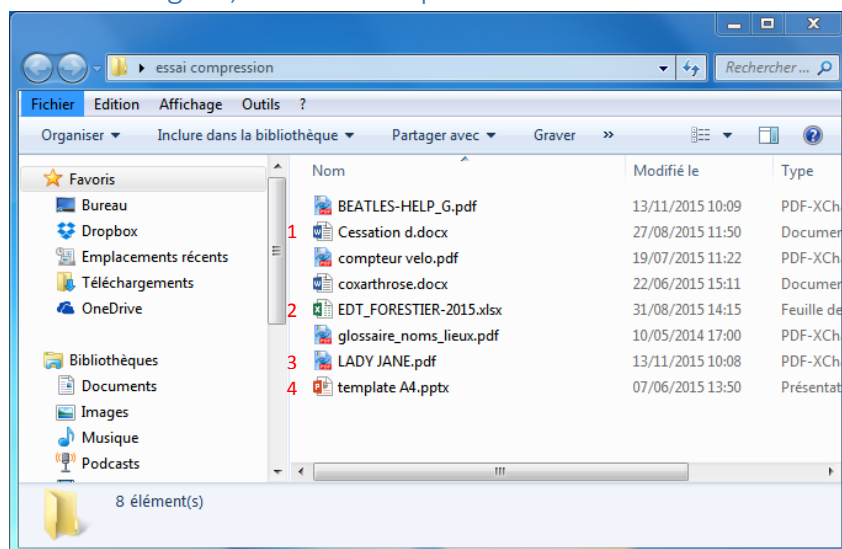
- Réduire le poids de ces fichiers/dossiers *
- Permettre d'envoyer par mail, en un seul dossier compressé, plusieurs fichiers (on ne peut pas envoyer de dossier "normal" par mail, seulement des fichiers et dossiers compressés).

*certains types de fichiers n'auront pas de réduction de poids, en particulier les fichiers déjà naturellement compressés tels les photos jpeg ou les sons mp3.

Ouvrir le dossier dans lesquels se trouvent les fichiers que l'on souhaite compresser.

A-Sélection des fichiers

1^{er} cas de figure, on veut compresser tous les fichiers



Une fois le dossier ouvert, faire la combinaison de touches **CTRL + A** pour sélectionner tous les fichiers

2^{ème} cas de figure, on veut tous les fichiers de 1 à 4

Cliquer sur le fichier 1 puis, en maintenant la touche **TAB** appuyée, cliquer sur le fichier 4. Tous les fichiers contenus entre le fichier 1 et le fichier 4 (compris) seront sélectionnés.

3^{ème} cas de figure, on ne veut que les fichiers 1, 2, 3 et 4

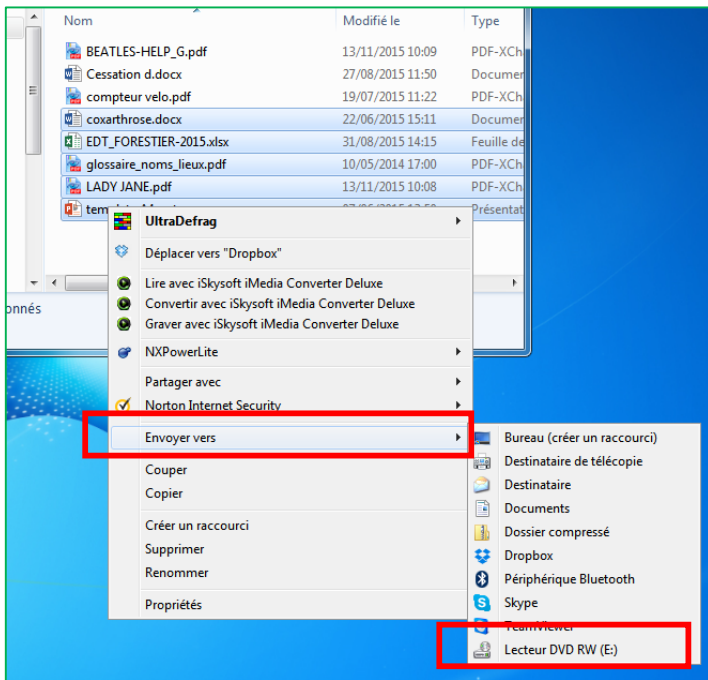
Maintenir la touche **CTRL** appuyée et cliquer sur le fichier 1 puis sur le fichier 2 puis sur le fichier 3 et enfin sur le fichier 4. Seuls les fichiers 1, 2, 3 et 4 seront sélectionnés.

B-Compression des fichiers

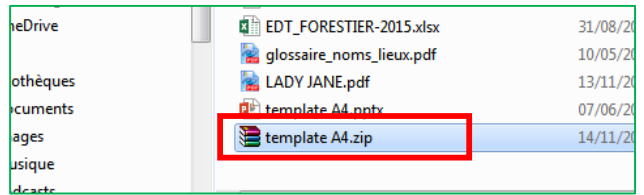
Faire un clic droit sur un des fichiers sélectionnés.

Cliquer sur **Envoyer vers** puis

Cliquer sur **Dossier compressé**



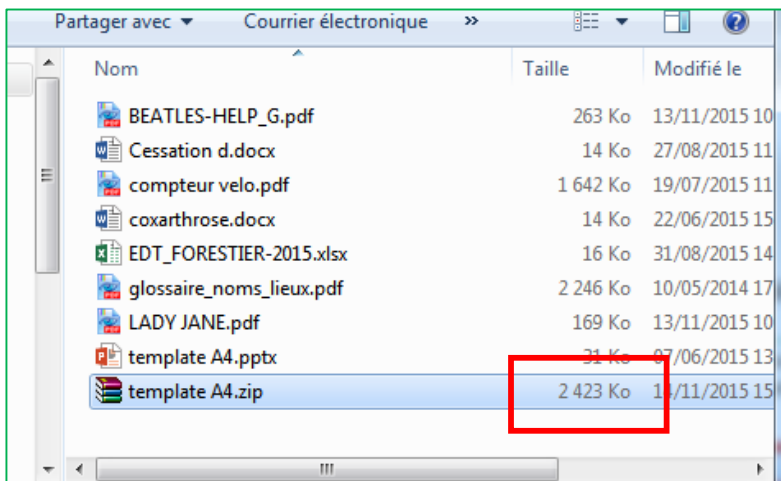
Un dossier compressé a été créé dans le dossier initial.



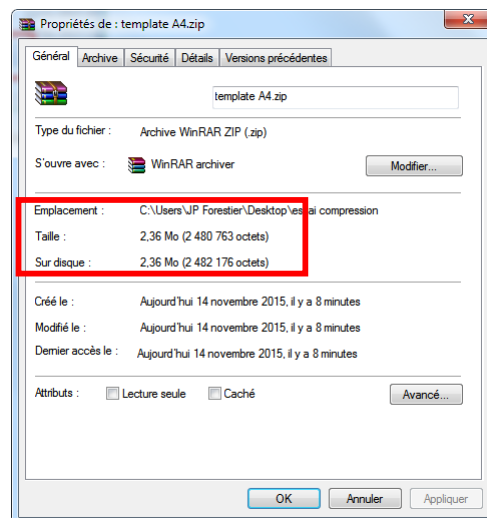
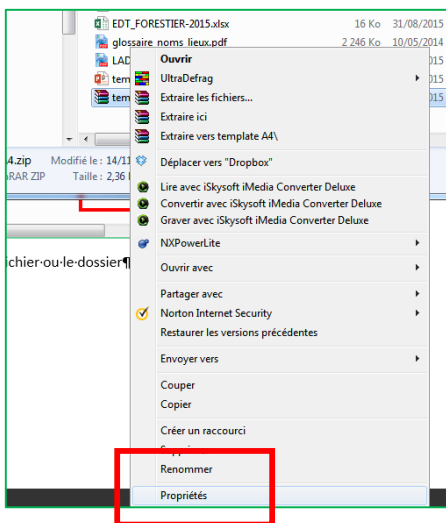
C'est ce dossier que l'on peut joindre à un mail par exemple (attention toutefois aux limites de poids imposés par les fournisseurs d'accès tels Bouygues, Free, Orange et autres, en général autour de 6 Mo°

Pour connaître le poids d'un dossier ou d'un fichier :

Soit il s'affiche en regard du fichier ou du dossier (ici le dossier compressé pèse 2,423 Mo (ou 2423 Ko)



Soit on fait un **clik droit** sur le fichier ou le dossier puis cliquer sur **Propriétés** en bas de la fenêtre contextuelle.



On trouve dans la fenêtre qui s'ouvre, le poids en regard de Taille

Ici, poids exact :
2 432 176 octets ou
2 432,176 Ko (kilo octets) ou
2,432176 Mo –méga octets)